

EKONOMSKI ASPEKT LOKALNIH JEDINICA

na regionalni razvoj

Josip Jambrač

Šibenik, 21. svibnja 2010.

FUNKCIJE

FUNKCIJA	OPĆINA	GRAD	ŽUPANIJA
uređenje naselja i stanovanje	+	+	+
prostorno i urbanističko planiranje	+	+	+
komunalno gospodarstvo	+	+	+
brigu o djeci	+	+	+
socijalnu skrb	+	+	+
primarnu zdravstvenu zaštitu	+	+	+
odgoj i osnovno obrazovanje	+	+	+
kulturu, tjelesnu kulturu i šport	+	+	+
zaštitu potrošača	+	+	+
zaštitu i unapređenje prirodnog okoliša	+	+	+
protupožarnu i civilnu zaštitu	+	+	+
promet na svom području	+	+	+
gospodarski razvoj			+
izdavanje građevinskih i lokacijskih dozvola		+	+

RASPODJELA POREZNIH PRIHODA

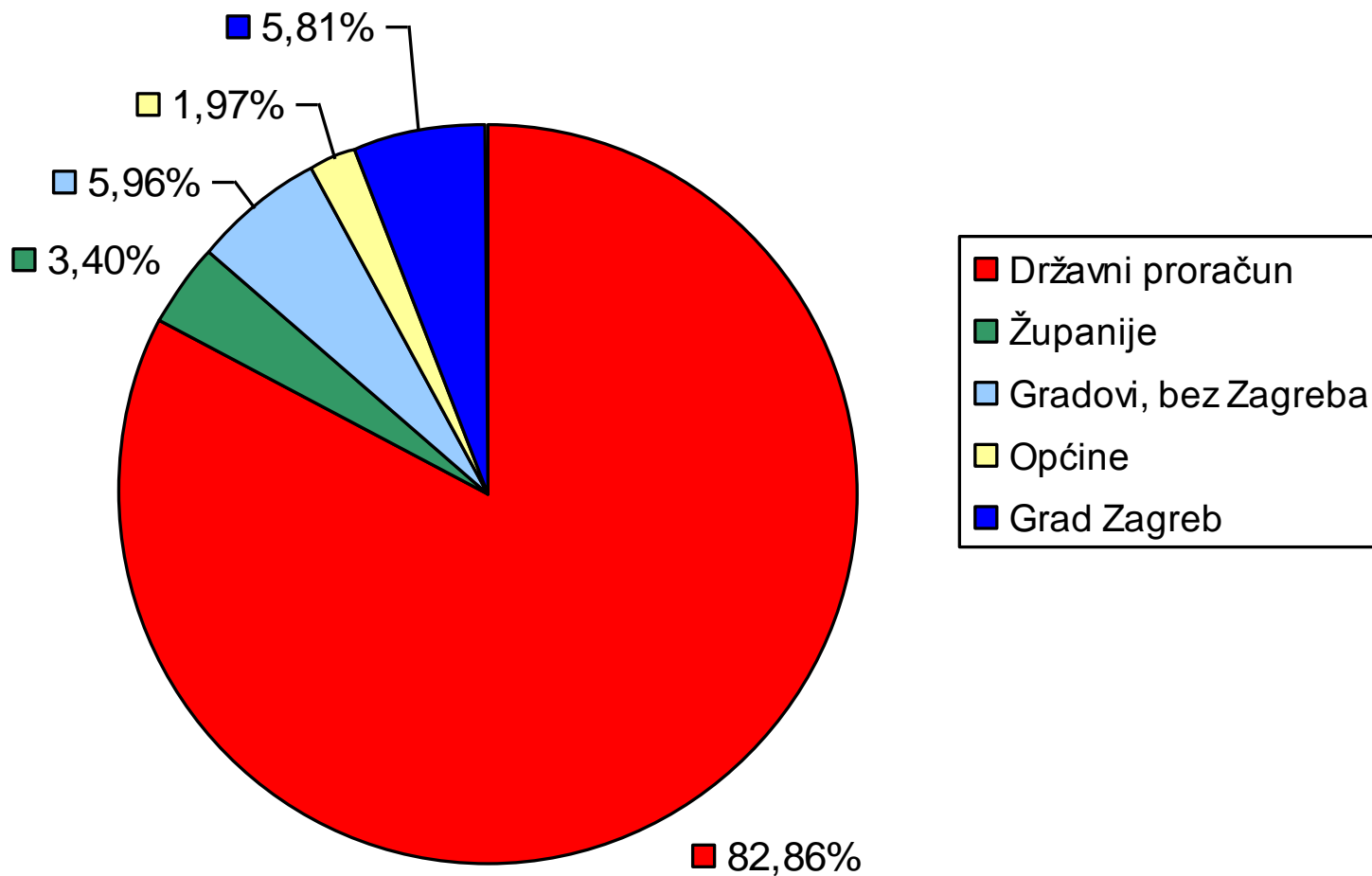
<i>Porez na</i>	<i>Središnja država</i>	<i>Županije</i>	<i>Općine i gradovi</i>	<i>Decentralizirane funkcije</i>	<i>Fond za izravnanje</i>
dohodak	-	15,5	55(70,5)	10,7(12)	17,5
dobit	100	-	-	-	-
promet nekretnina	40	-	60	-	-

Izvor: MF, Godišnje izvješće 2008, str.69 (Grad Zagreb)

RASPODJELA POREZNIH PRIHODA 2008.

- Državni proračun - 69.573 mil.kn
- Područna samou. - 2.852
- Lokalna samou. - 11.538
- Ukupno JLPS - 14.390
- Općine - 1.658
- Gradovi - 9.880
- Grad Zagreb - 4.877

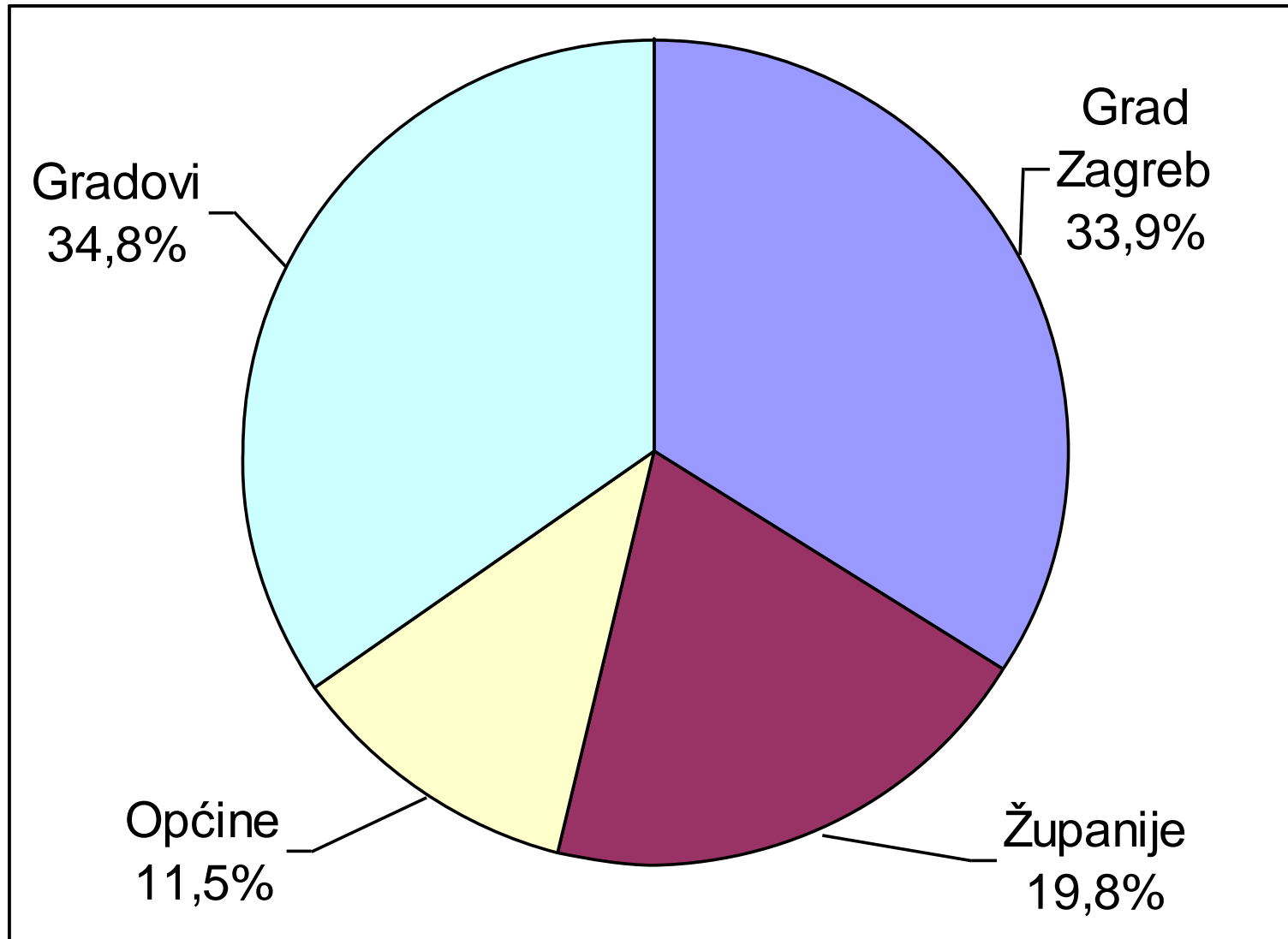
RASPODJELA POREZNIH PRIHODA 2008.



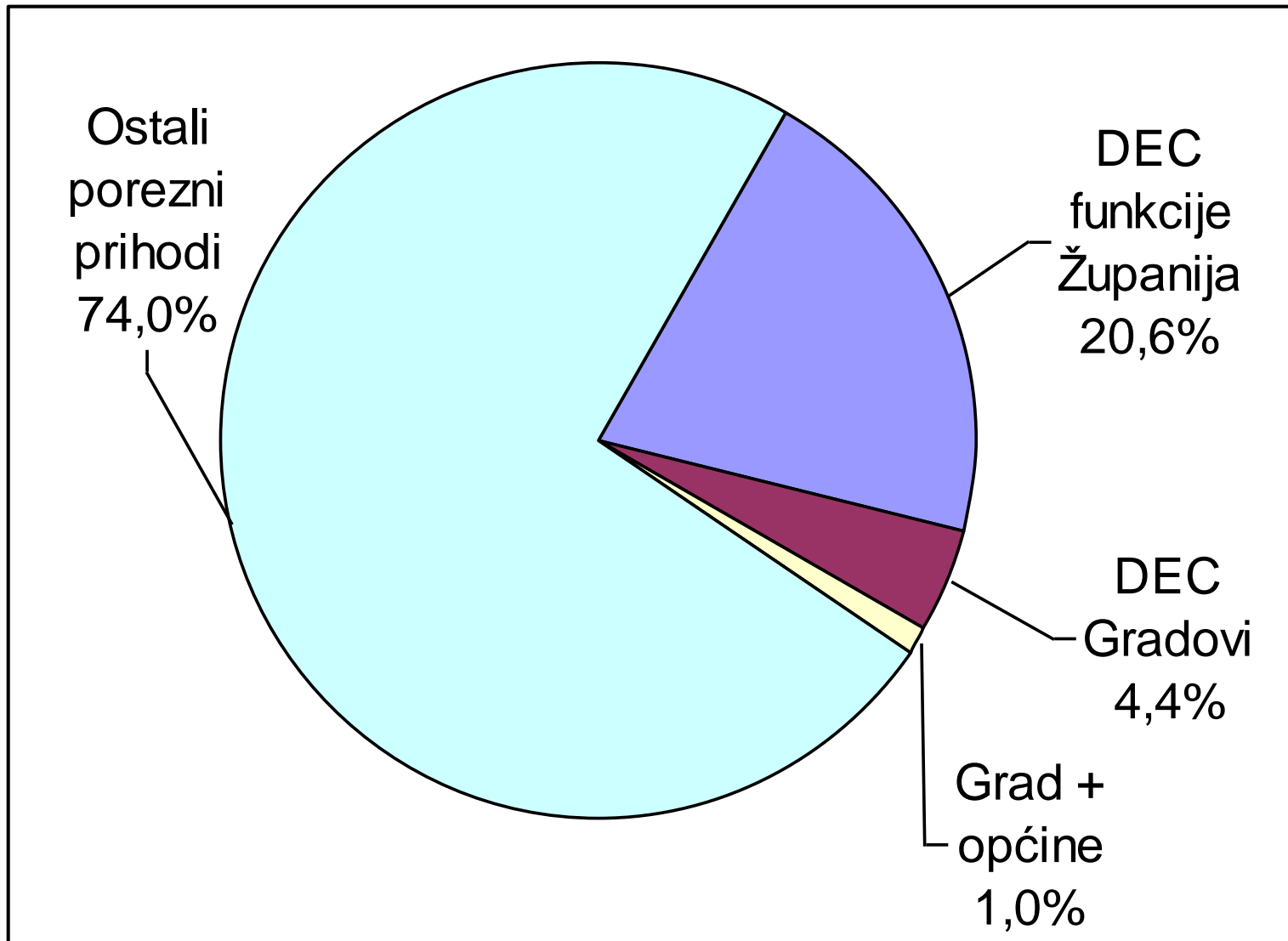
RASPODJELA POREZNIH PRIHODA 2008.

- Ukupno JLPS - 14.390 mil.kn
- Gradovi - 5.003
- Grad Zagreb - 4.877
- Županije - 2.852
- Općine - 1.658
- Lokalna država - 10.097

RASPODJELA POREZNIH PRIHODA LOKALNIH JEDINICA 2008.



RASPODJELA POREZNIH PRIHODA - LOKALNA DRŽAVA 2008.

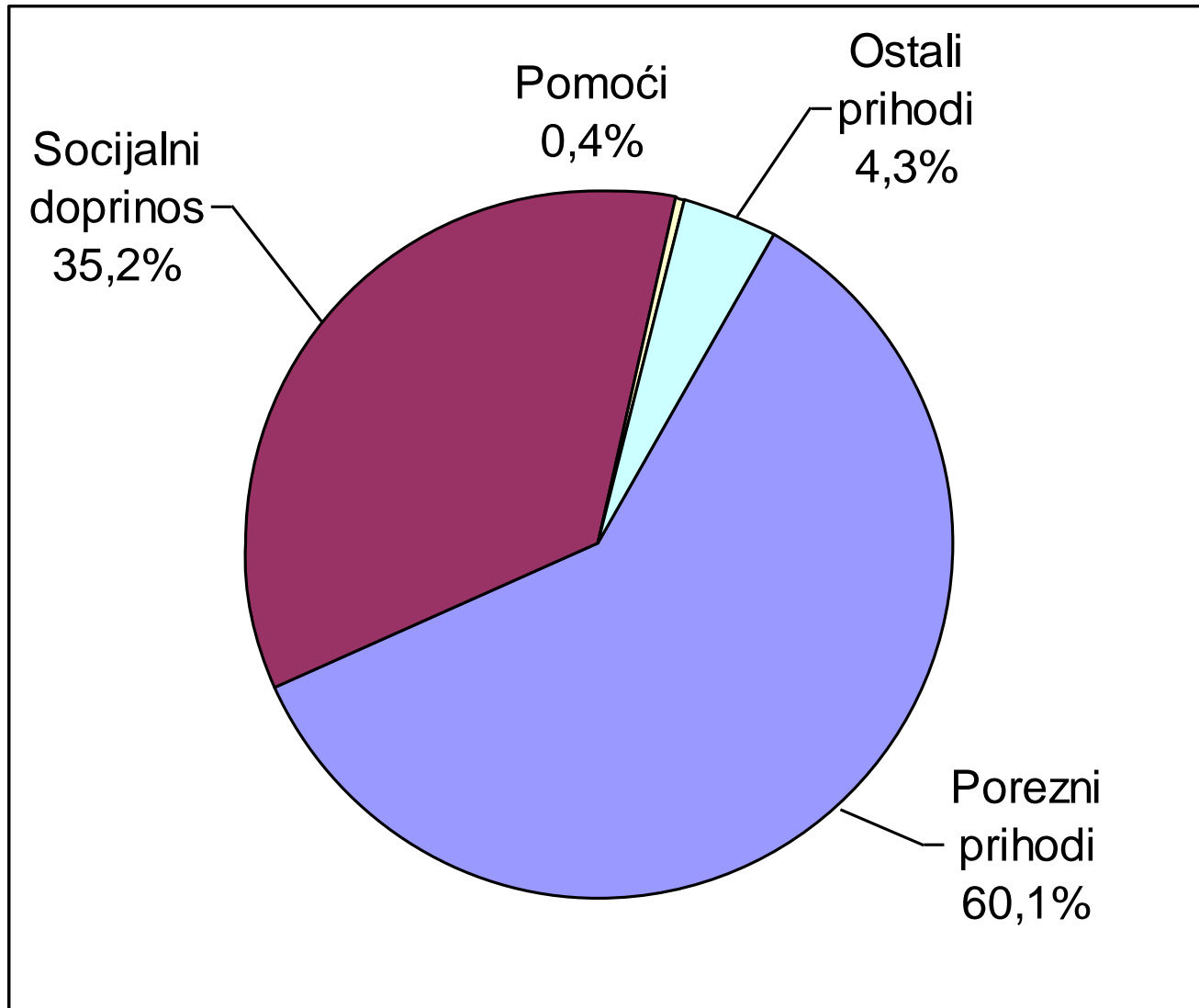


PRIHODI POSLOVANJA 2008.

- Državni proračun - 115.773 mil.kn
- Područna samou. - 3.587
- Lokalna samou. - 19.967

- Općine - 3.662
- Gradovi - 16.395
- Grad Zagreb - 7.109

STRUKTURA PRIHODA POSLOVANJA DRŽAVNOG PRORAČUNA 2008.

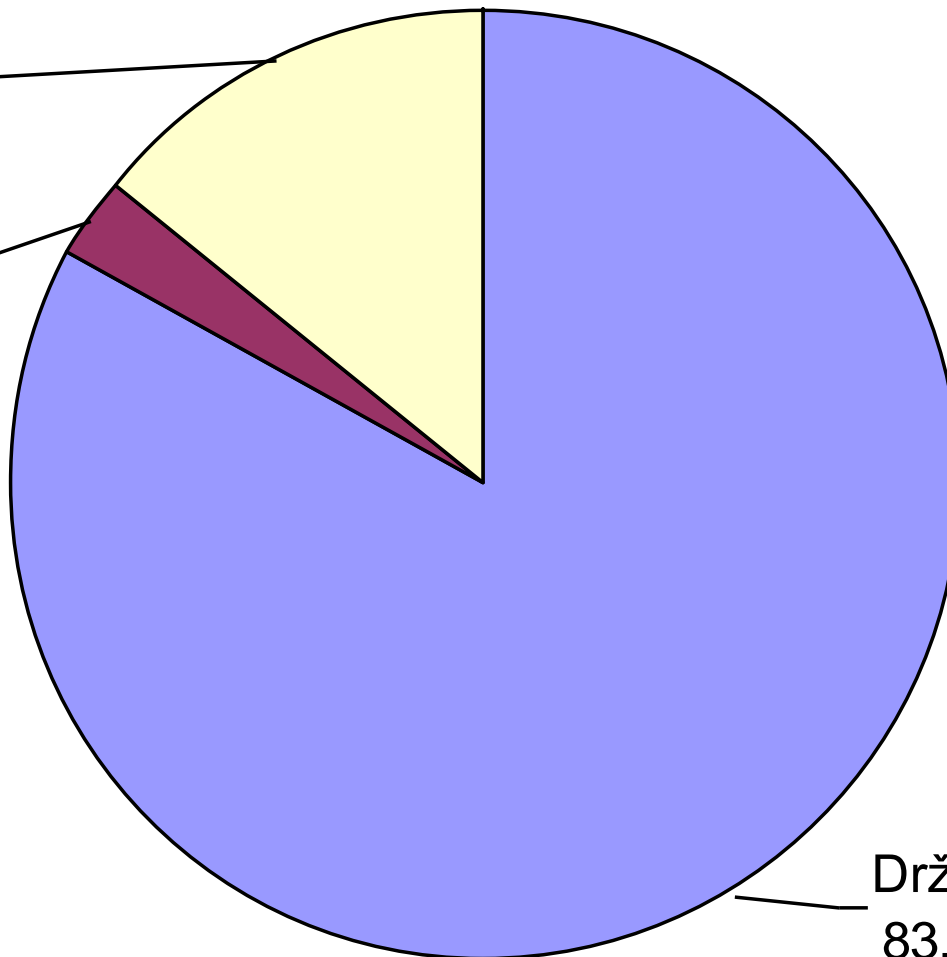


PRIHODI POSLOVANJA OPĆE DRŽAVE

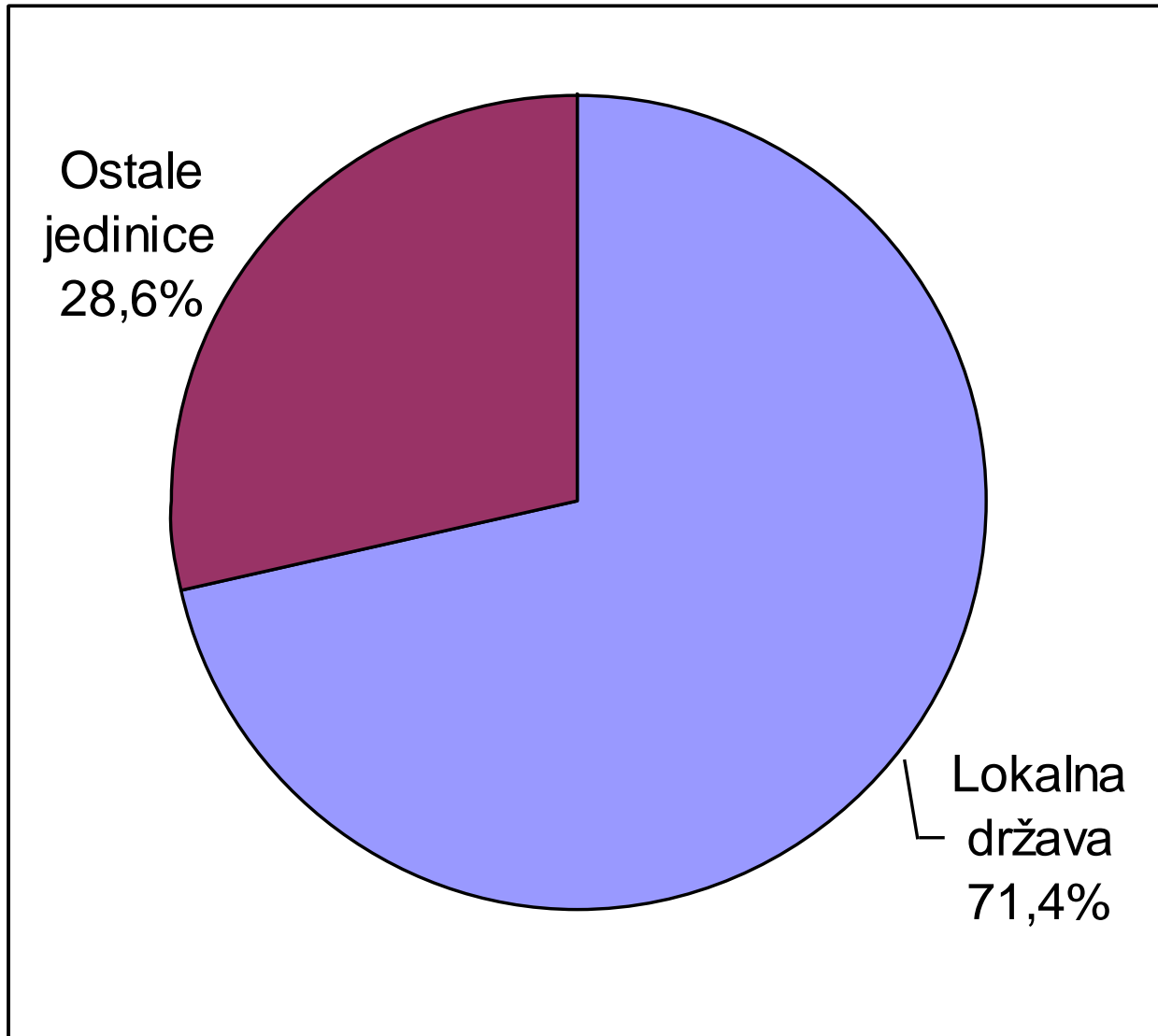
Lokalna
samoup.
14,3%

Područna
samoup.
2,6%

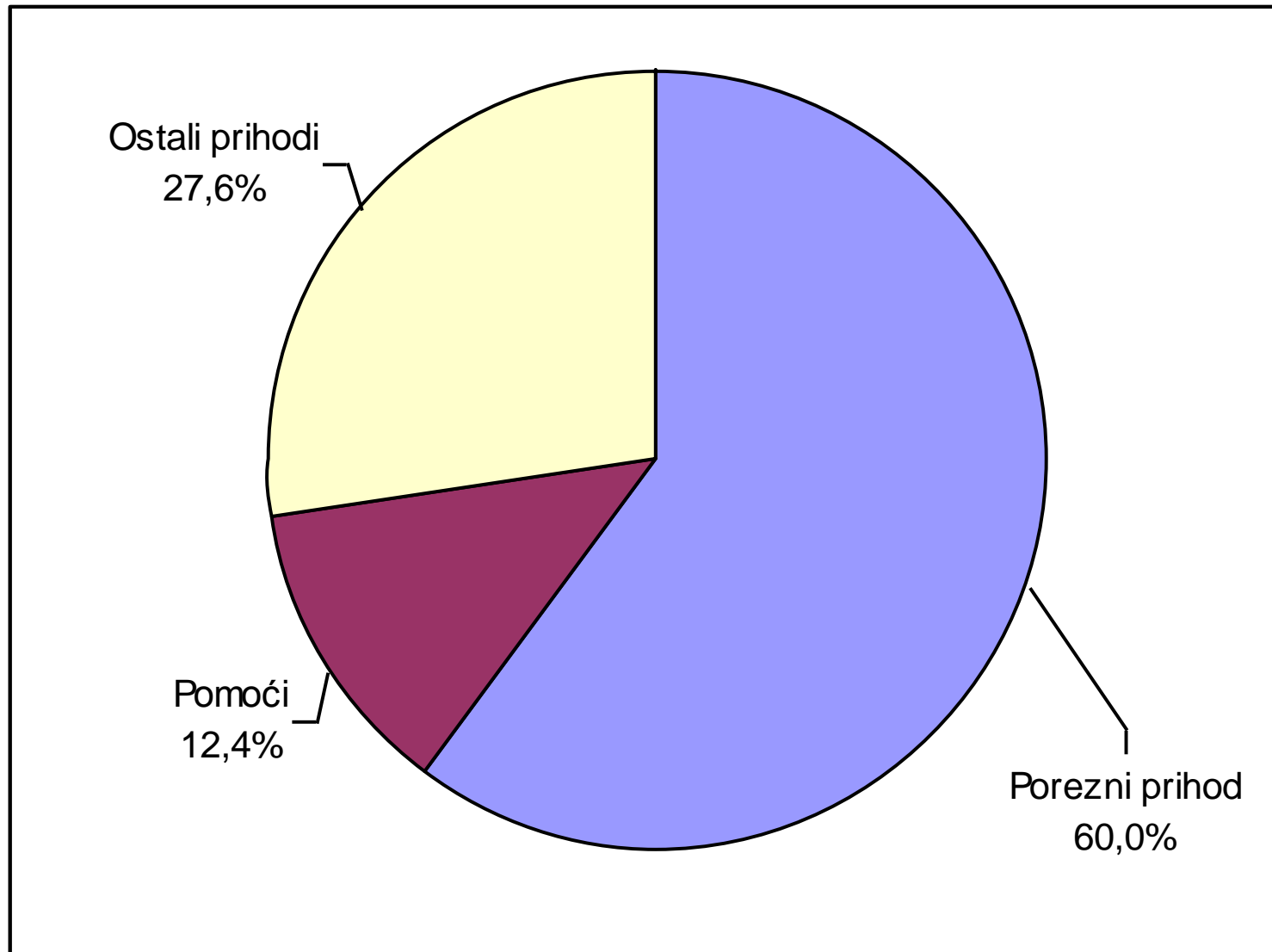
Država
83,1%



RASPODJELA PRIHODA POSLOVANJA LOKALNIH JEDINICA 2008.



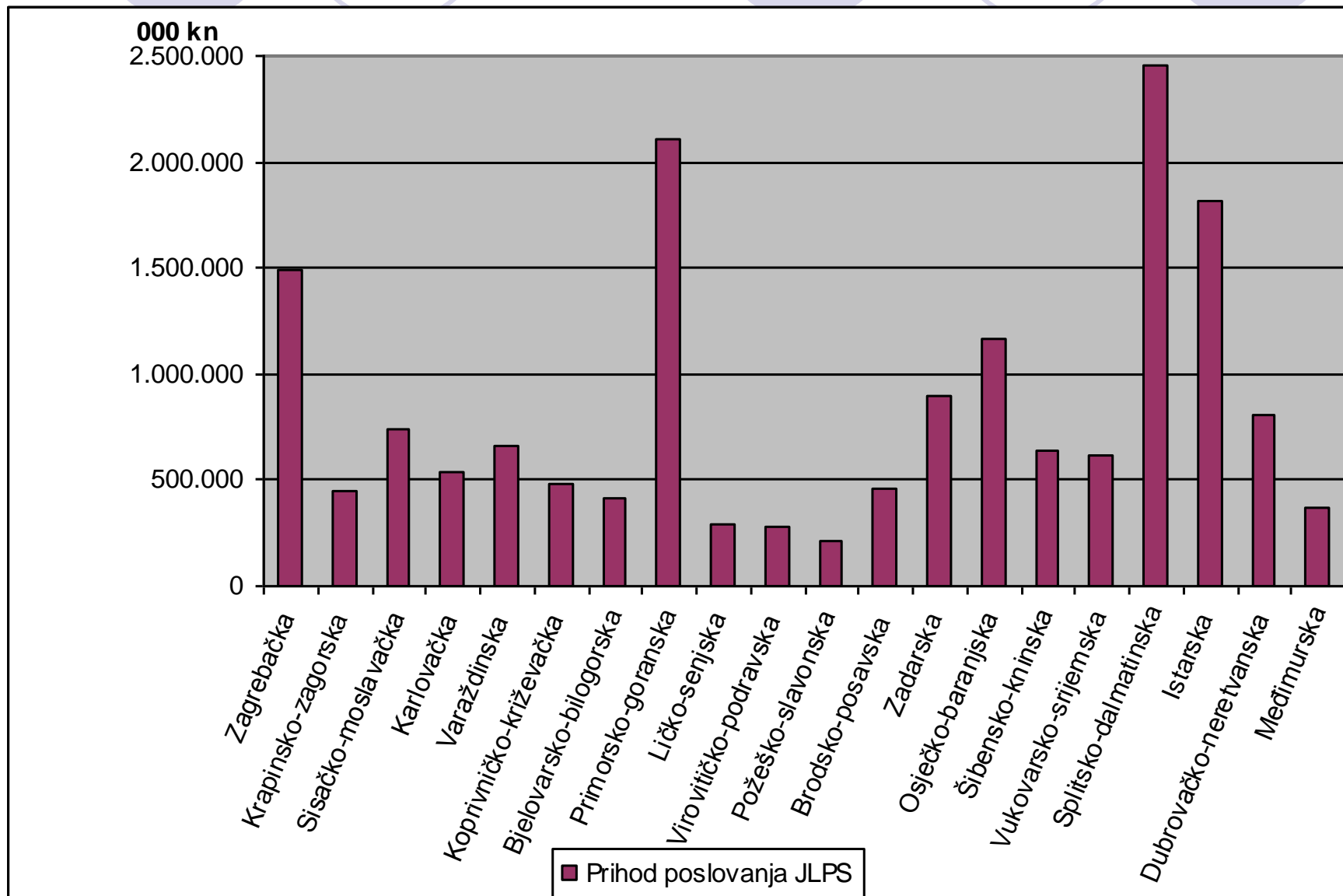
STRUKTURA PRIHODA POSLOVANJA LOKALNE DRŽAVE 2008.



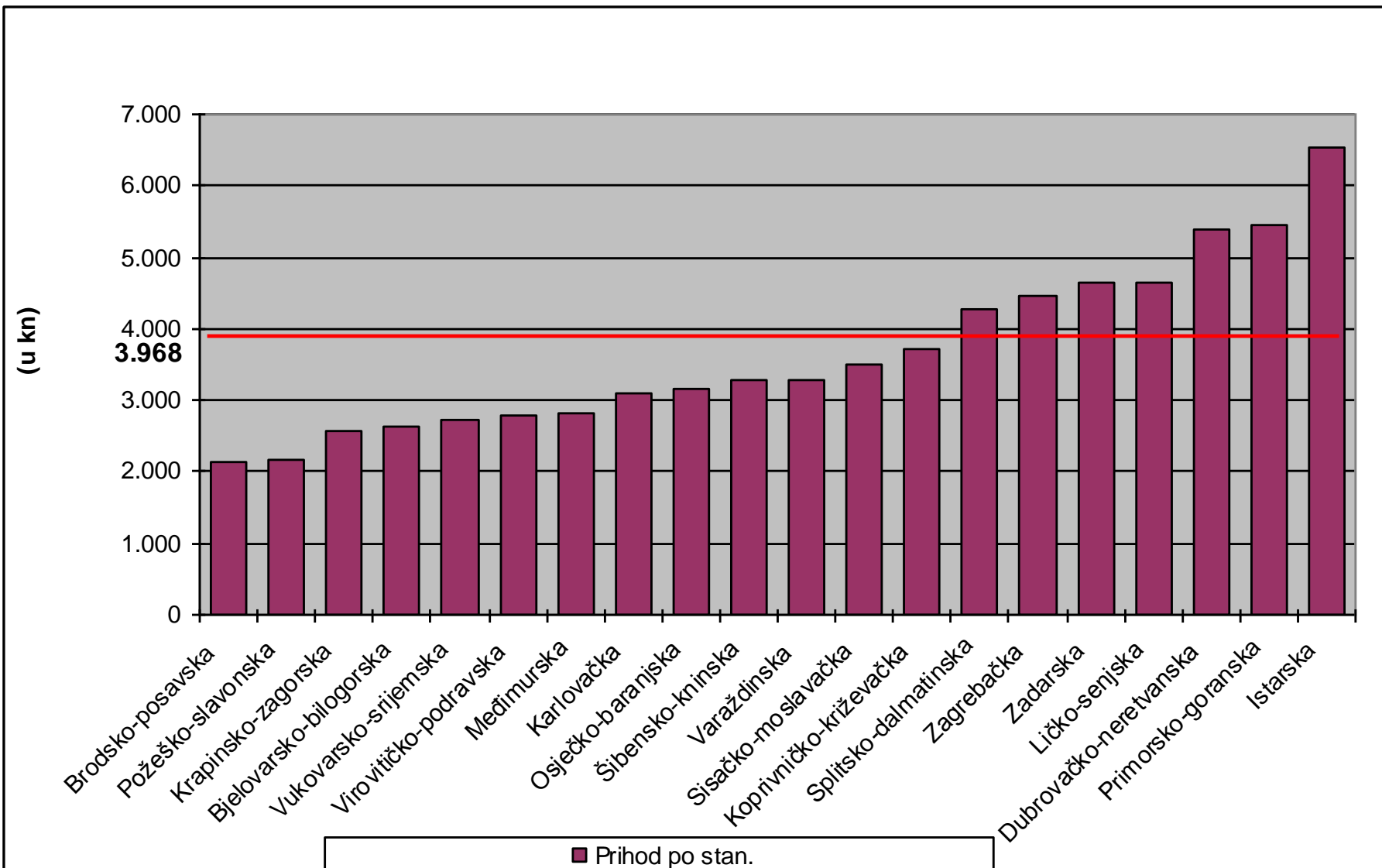
JEDINICE POSEBNOG STATUSA

PPDS	175
I skupina	48
II skupina	53
III skupina	74
BPP	45
OTOCI	50
DEC	53
VG	23

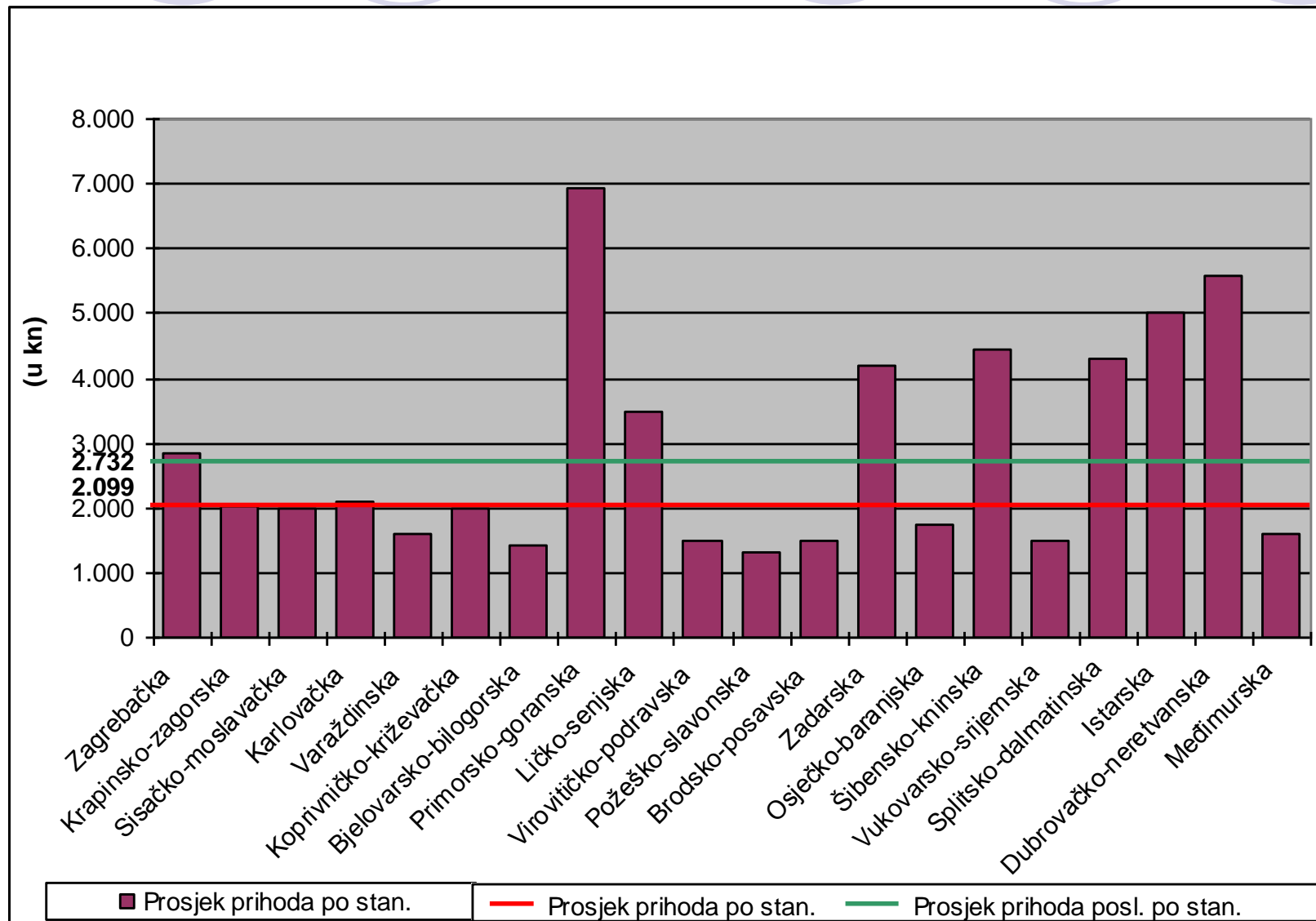
SVE JEDINICE JLP SAMOUPRAVE



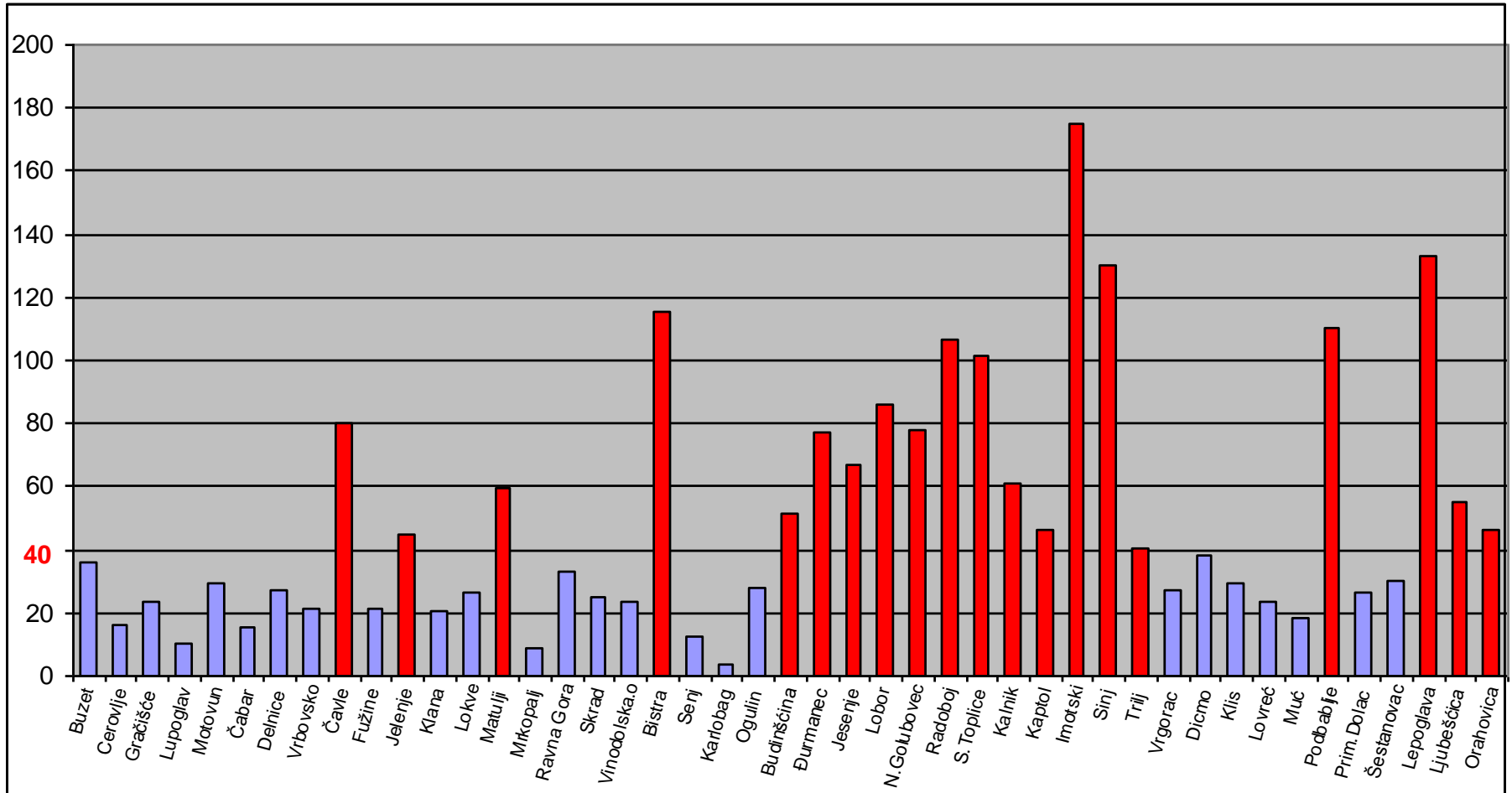
GRADOVI PO ŽUPANIJAMA



OPĆINE PO ŽUPANIJAMA



Brdsko-planinsko područje

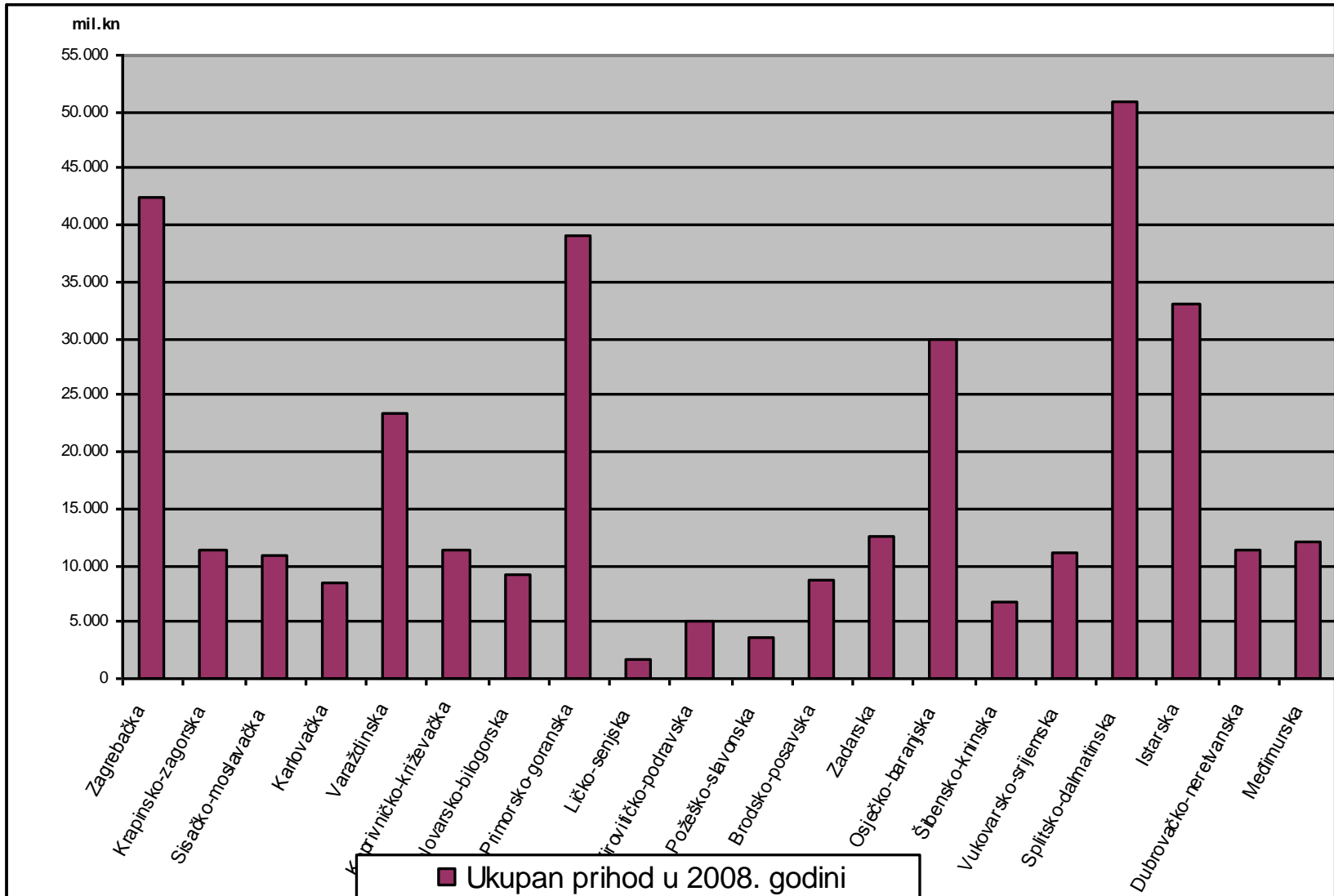


GOSPODARSKI POKAZATELJI

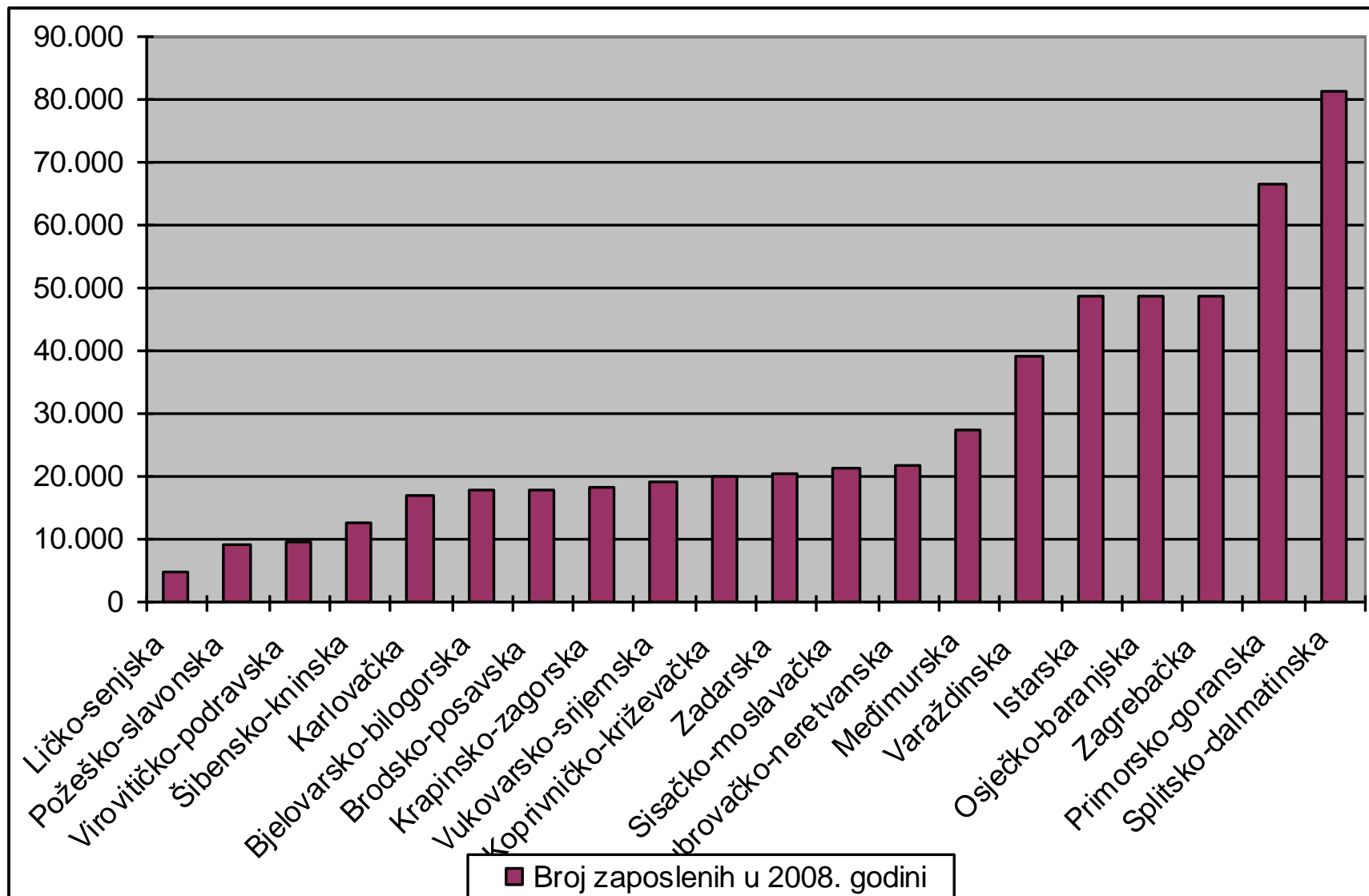
Poslovanje poduzetnika 2008.

Redni broj	ŽUPANIJA	Ukupni prihodi		Ulaganja u dugotrajnu imovinu	
		mlrd. kuna	Indeks 08/07	mlrd. Kuna	Indeks 08/07
1.	GRAD ZAGREB	367,1	111	34,8	110
2.	SPLITSKO-DALMATINSKA ŽUPANIJA	51	108,9	4,1	109
3.	ZAGREBAČKA ŽUPANIJA	42,4	112	2,8	130
4.	PRIMORSKO-GORANSKA ŽUPANIJA	39	109	3,8	108
5.	ISTARSKA ŽUPANIJA	33,1	107	3,4	106

UKUPNI PRIHODI PODUZETNIKA



ZAPOSLENI KOD PODUZETNIKA

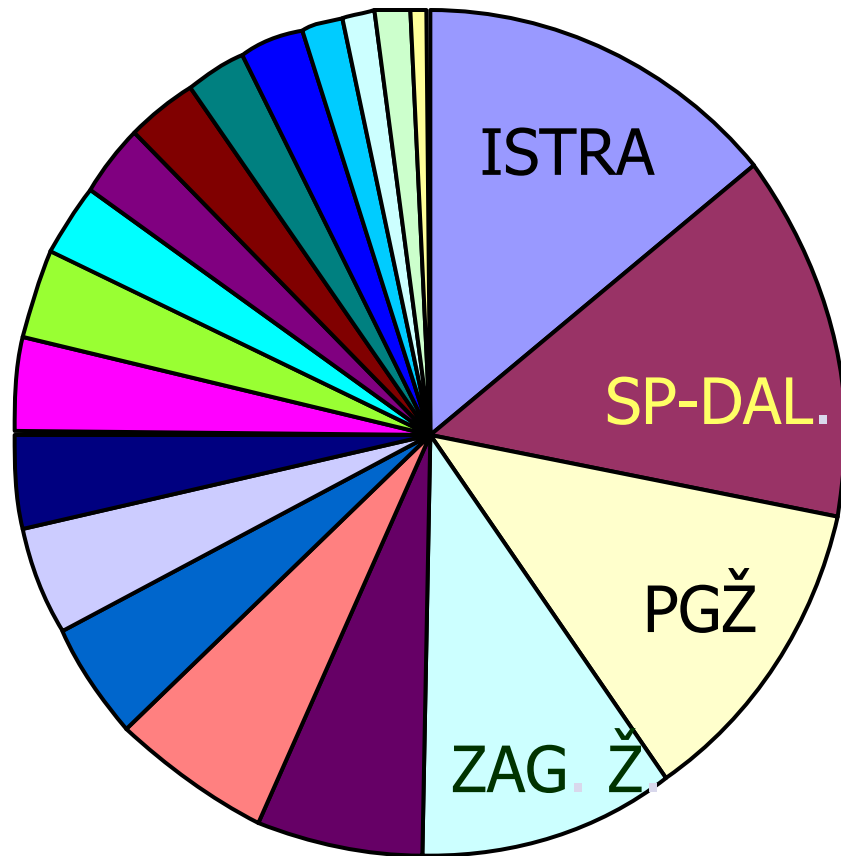


STVARANJE VRIJEDNOSTI PO ŽUPANIJAMA

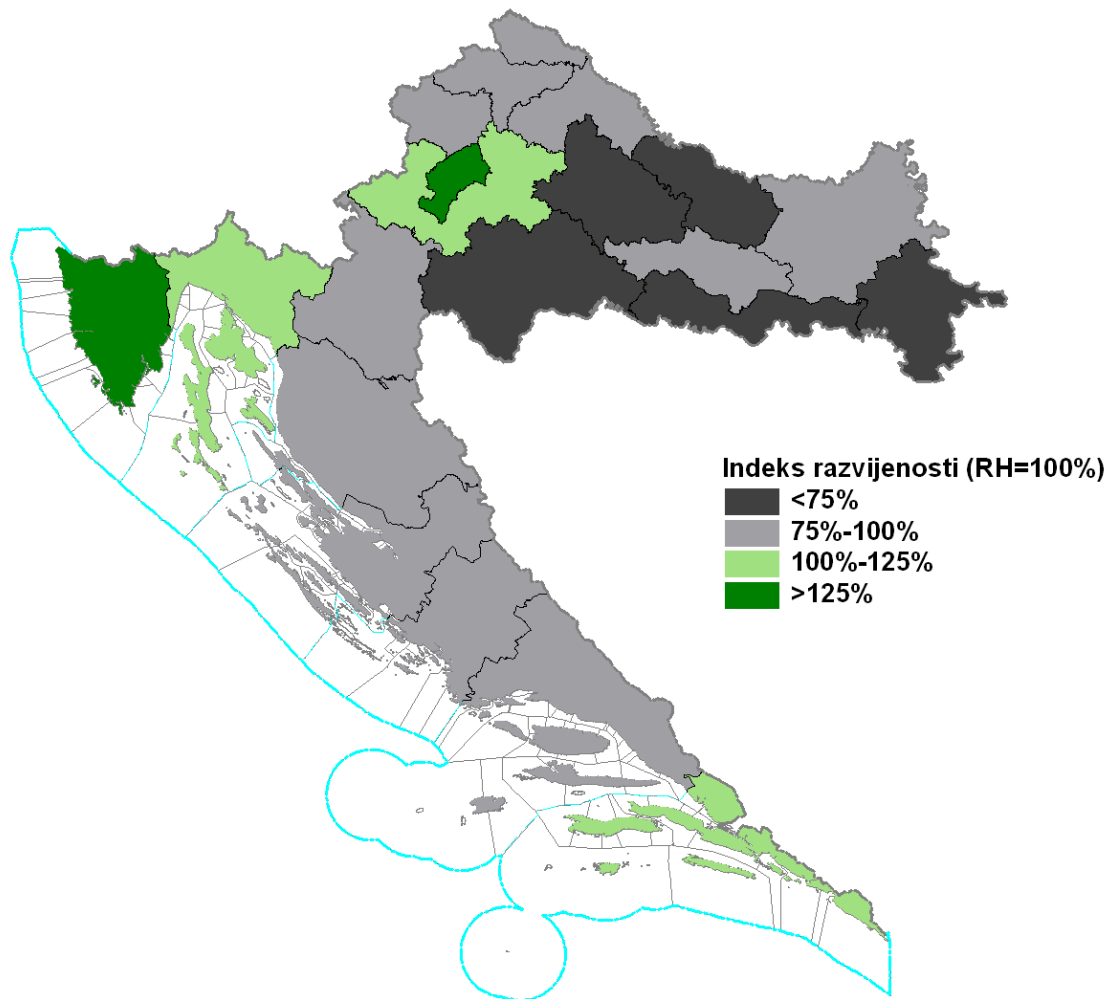
GRAD ZAGREB 50 %

SVE OSTALE ŽUPANIJE 50 %

ŽUPANIJA	VA
ISTARSKA	6.601.157.809
SPLITSKO-DALMATINSKA	6.519.520.117
PRIMORSKO-GORANSKA	5.693.912.731
ZAGREBAČKA	4.691.215.955
OSJEČKO-BARANJSKA	2.987.561.893
VARAŽDINSKA	2.805.534.121
DUBROVAČKO-NERETVANSKA	2.054.234.983
ZADARSKA	1.934.046.645
KOPRIVNIČKO-KRIŽEVAČKA	1.687.257.467
MEĐIMURSKA	1.679.828.779
KRAPINSKO-ZAGORSKA	1.509.491.215
KARLOVAČKA	1.329.523.925
VUKOVARSKO-SRIJEMSKA	1.324.440.045
SISAČKO-MOSLAVAČKA	1.315.169.994



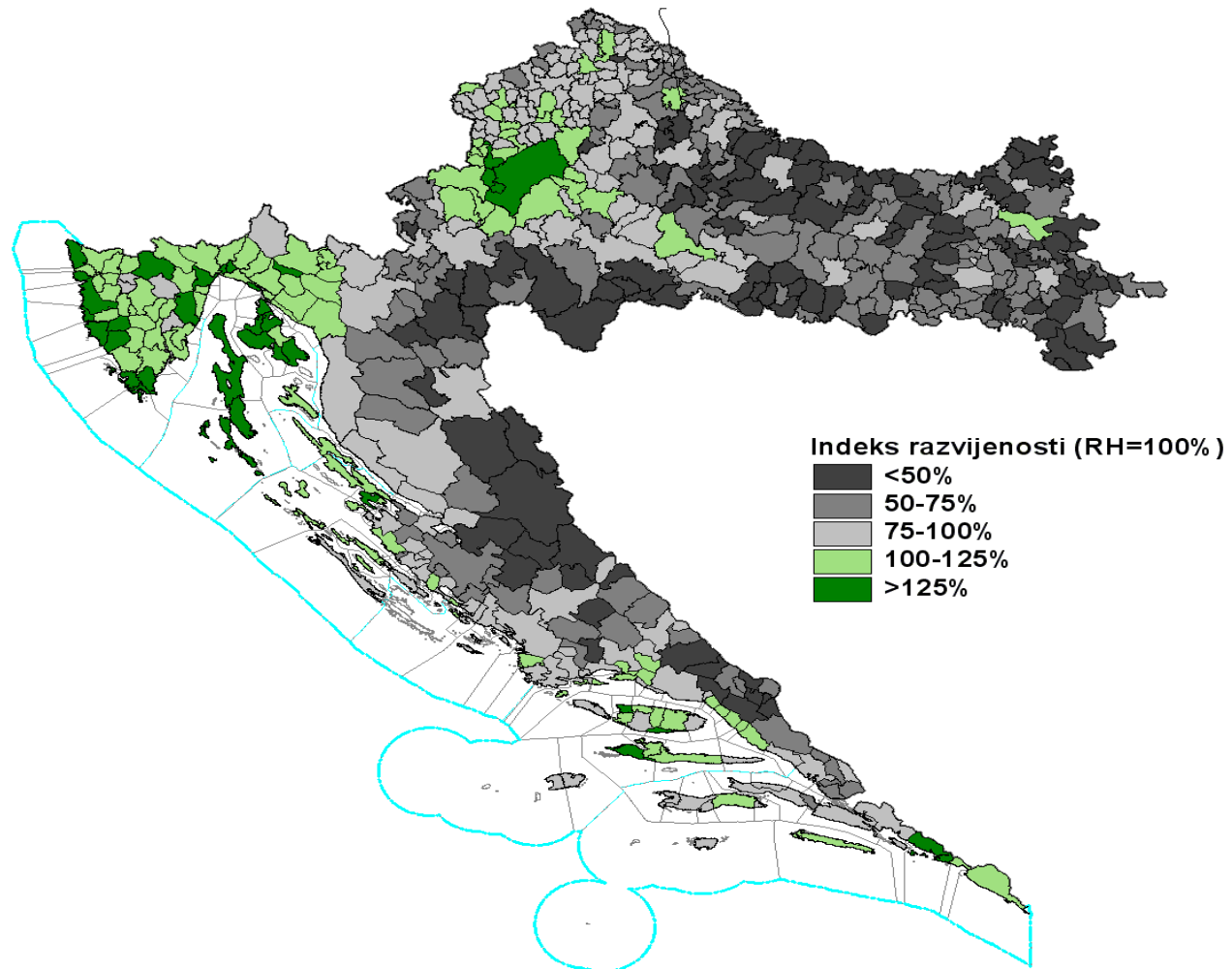
ŽUPANIJE PREMA INDESKU RAZVIJENOSTI



INDESK RAZVIJENOSTI ŽUPANIJA

	Broj jedinica koje ulaze u skupinu	Udjel u ukupnom broju jedinica	Udjel u ukupnom broju stanovnika	Udjel u ukupnoj površini
I. skupina <i>(jedinice sa razvojnim poteškoćama)</i>	5	23,80%	17,90%	24,10%
II. skupina	11	52,40%	43,30%	54,90%
III. skupina	3	14,30%	16,60%	14,90%
IV. skupina	2	9,50%	22,20%	6,10%

INDEKS RAZVIJENOSTI LOKALNIH JEDINICA

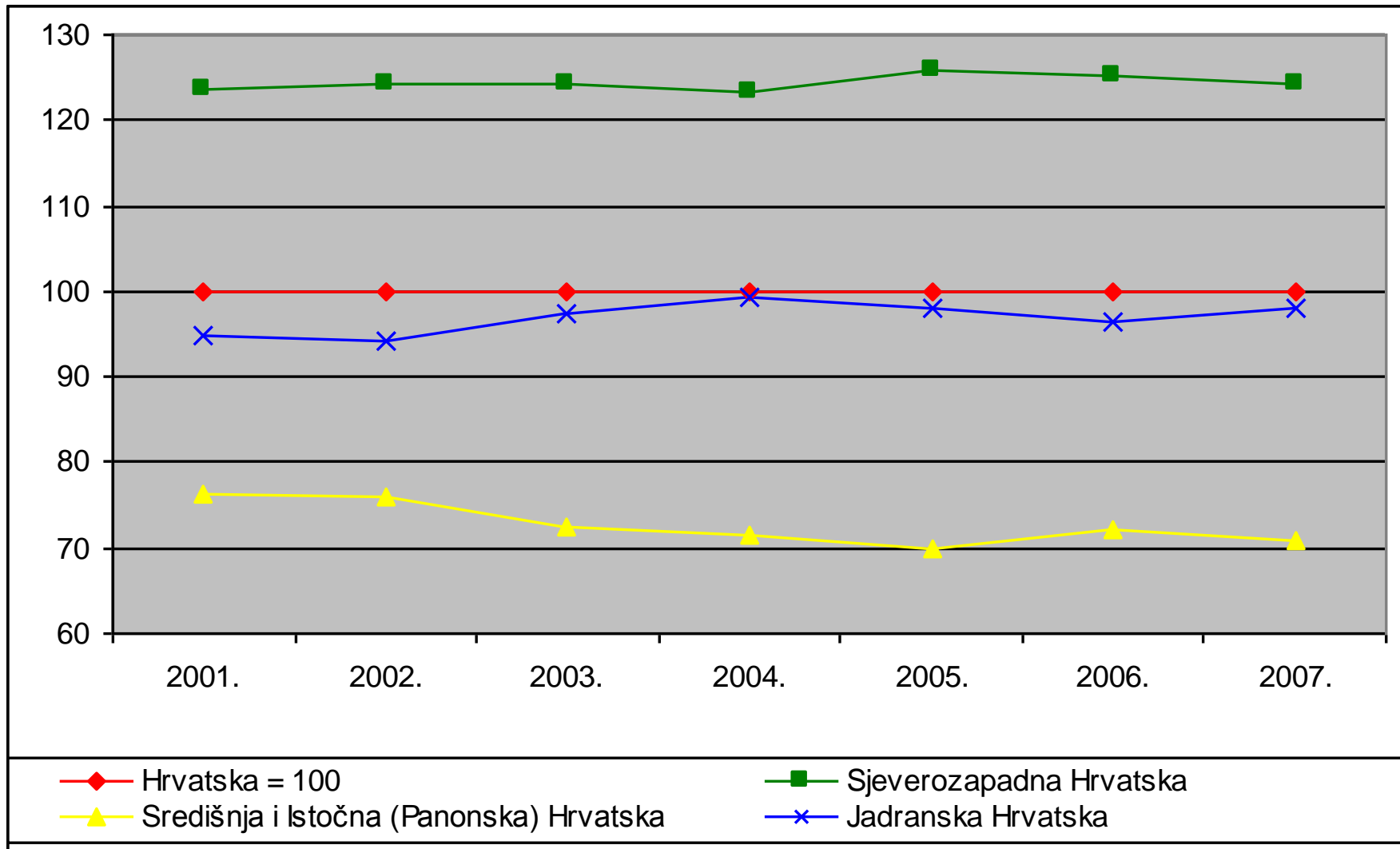


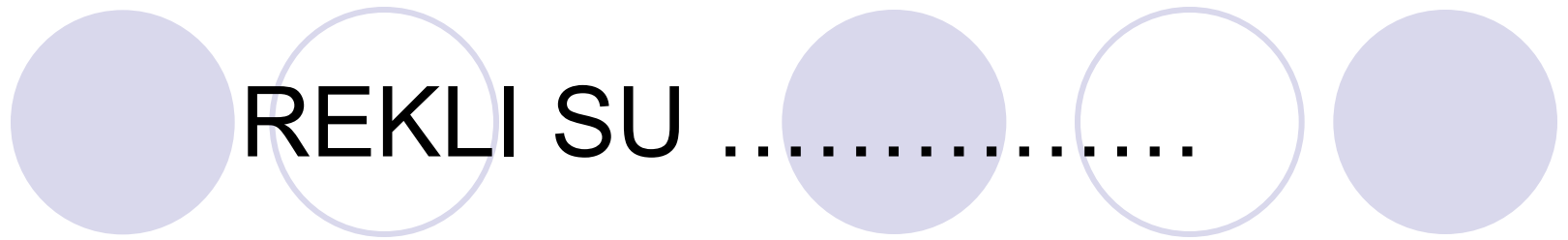
BDP / EU / RH – NUTS II

<i>RH / BDP EU - 27</i>	<i>2001.</i>	<i>2002.</i>	<i>2003.</i>	<i>2004.</i>	<i>2005.</i>	<i>2006.</i>	<i>2007.</i>
Hrvatska	50,3	52,3	54,3	55,8	56,6	58,4	60,2
Sjeverozapadna Hrvatska	62,1	65,1	67,5	68,8	71,1	73,2	74,9
Središnja i Istočna (Panonska) Hrvatska	38,4	39,8	39,4	39,9	39,7	42,0	42,7
Jadranska Hrvatska	47,7	49,3	52,8	55,5	55,4	56,2	59,1

<i>BDP RH NUTS II REGIJA</i>	<i>2001.</i>	<i>2002.</i>	<i>2003.</i>	<i>2004.</i>	<i>2005.</i>	<i>2006.</i>	<i>2007.</i>
Hrvatska	100,0	100,0	100,0	100,0	100,0	100,0	100,0
Sjeverozapadna Hrvatska	123,5	124,5	124,3	123,3	125,6	125,3	124,4
Središnja i Istočna (Panonska) Hrvatska	76,3	76,1	72,6	71,5	70,1	71,9	70,9
Jadranska Hrvatska	94,8	94,3	97,2	99,5	97,9	96,2	98,2

BDP REGIJE / RH





Budućnost se nikad ne događa. Nju netko stvara.

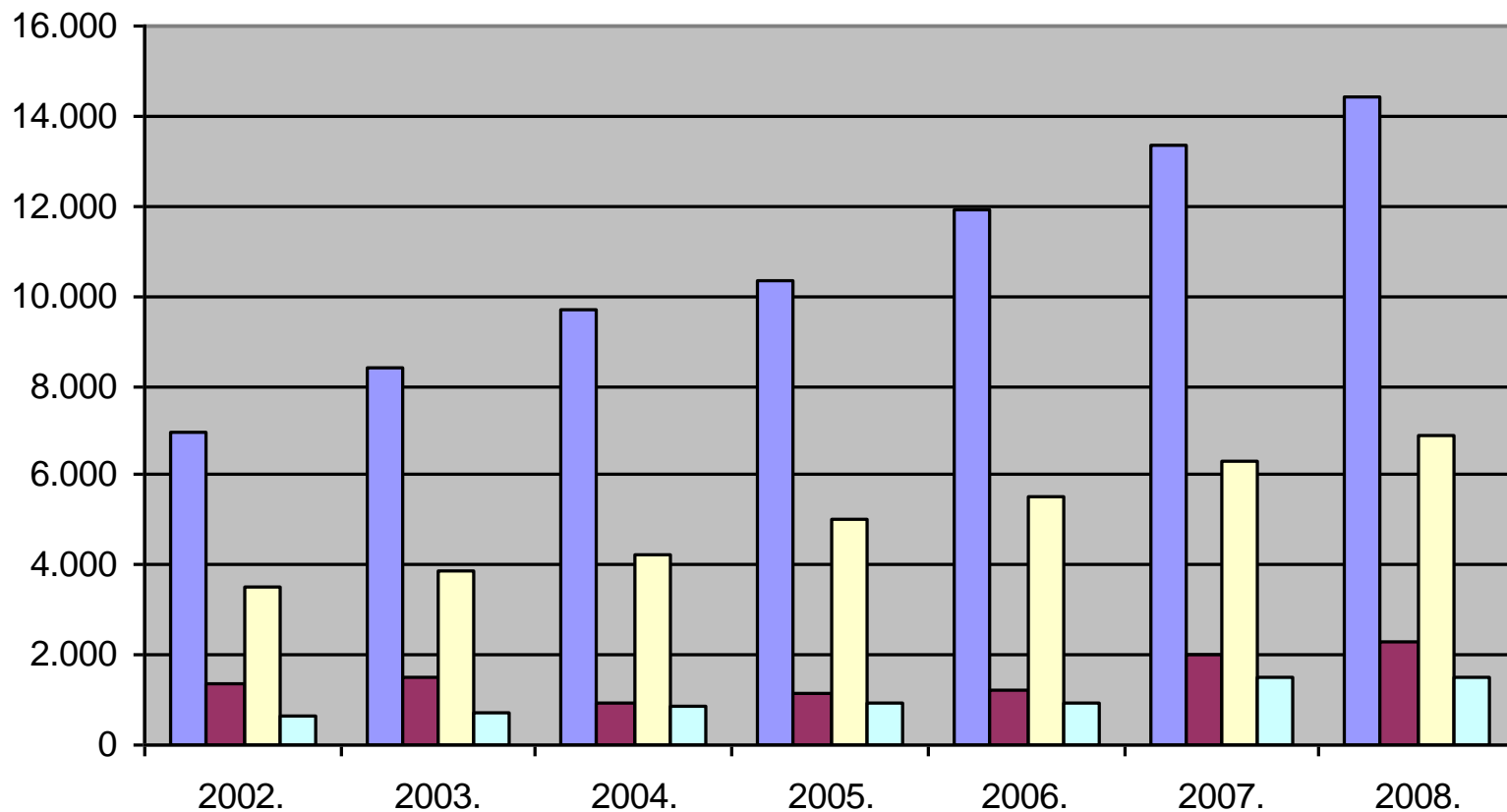
W. Durant

Dosta! Dolazi vrijeme kada će politika imati drukčije značenje.

F. Nietzsche

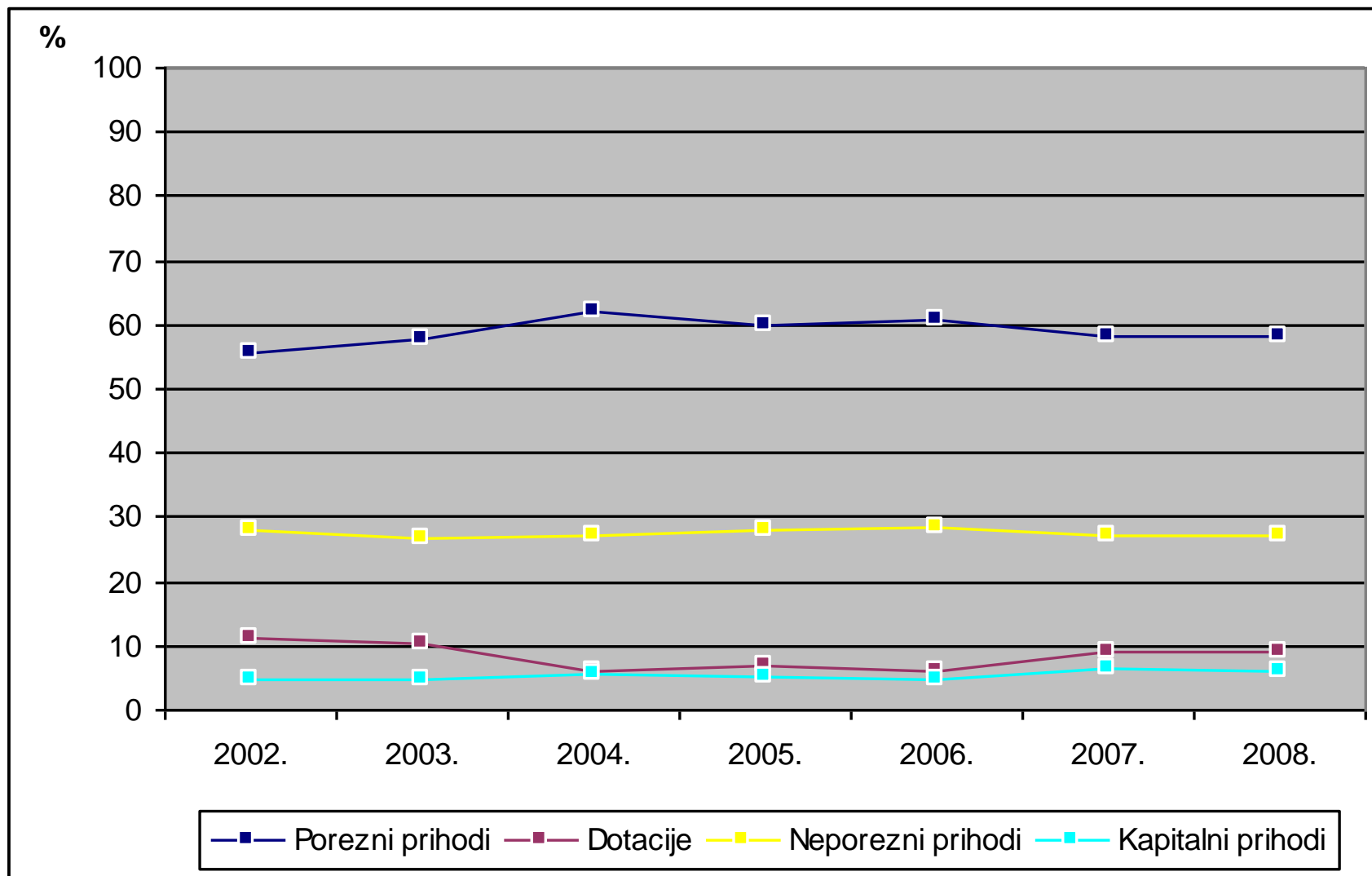
UKUPNI PRIHODI LOKALNIH JEDINICA

(u mil.kn)

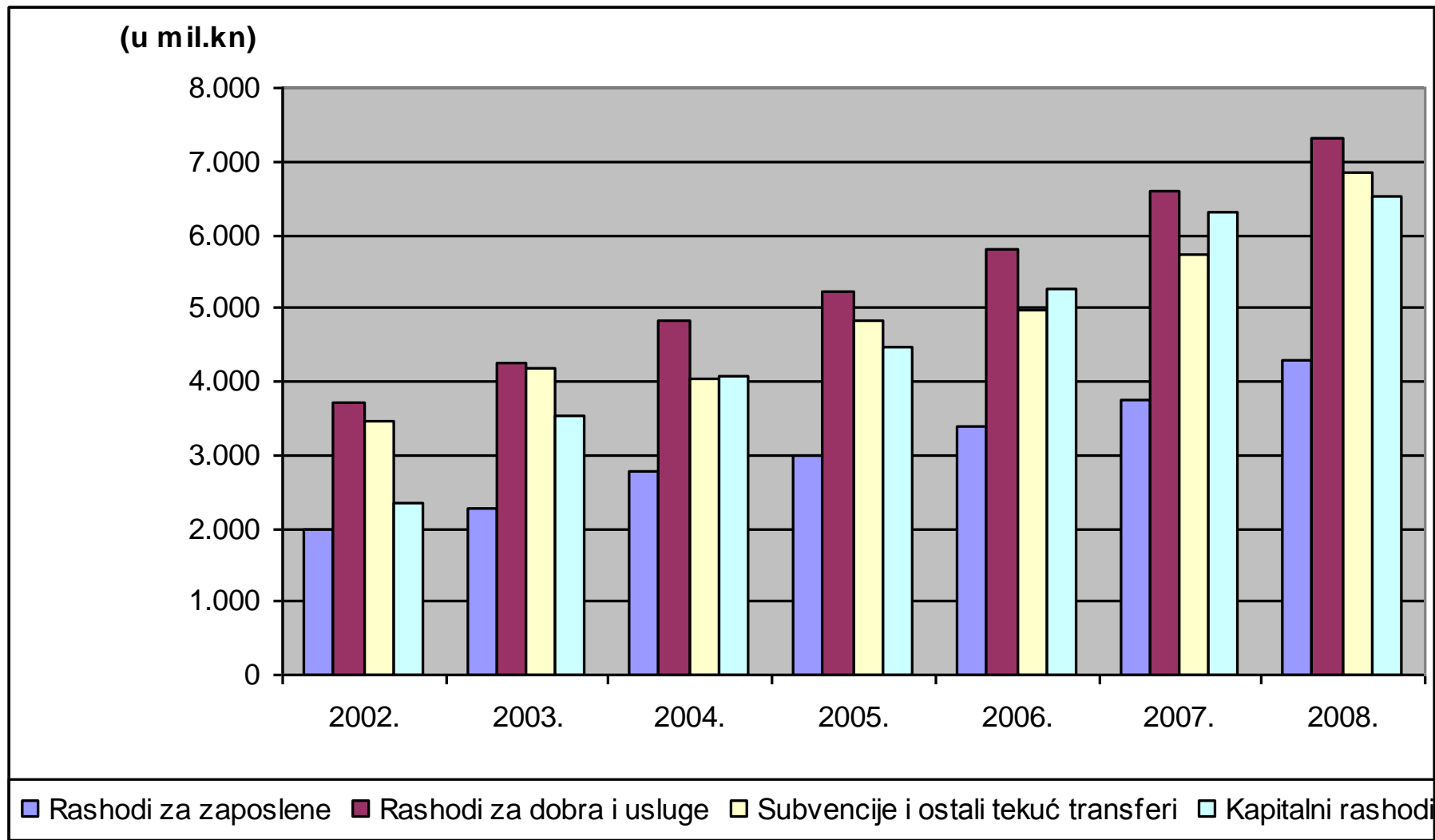


■ Porezni prihodi ■ Dotacije ■ Neporezni prihodi ■ Kapitalni prihodi

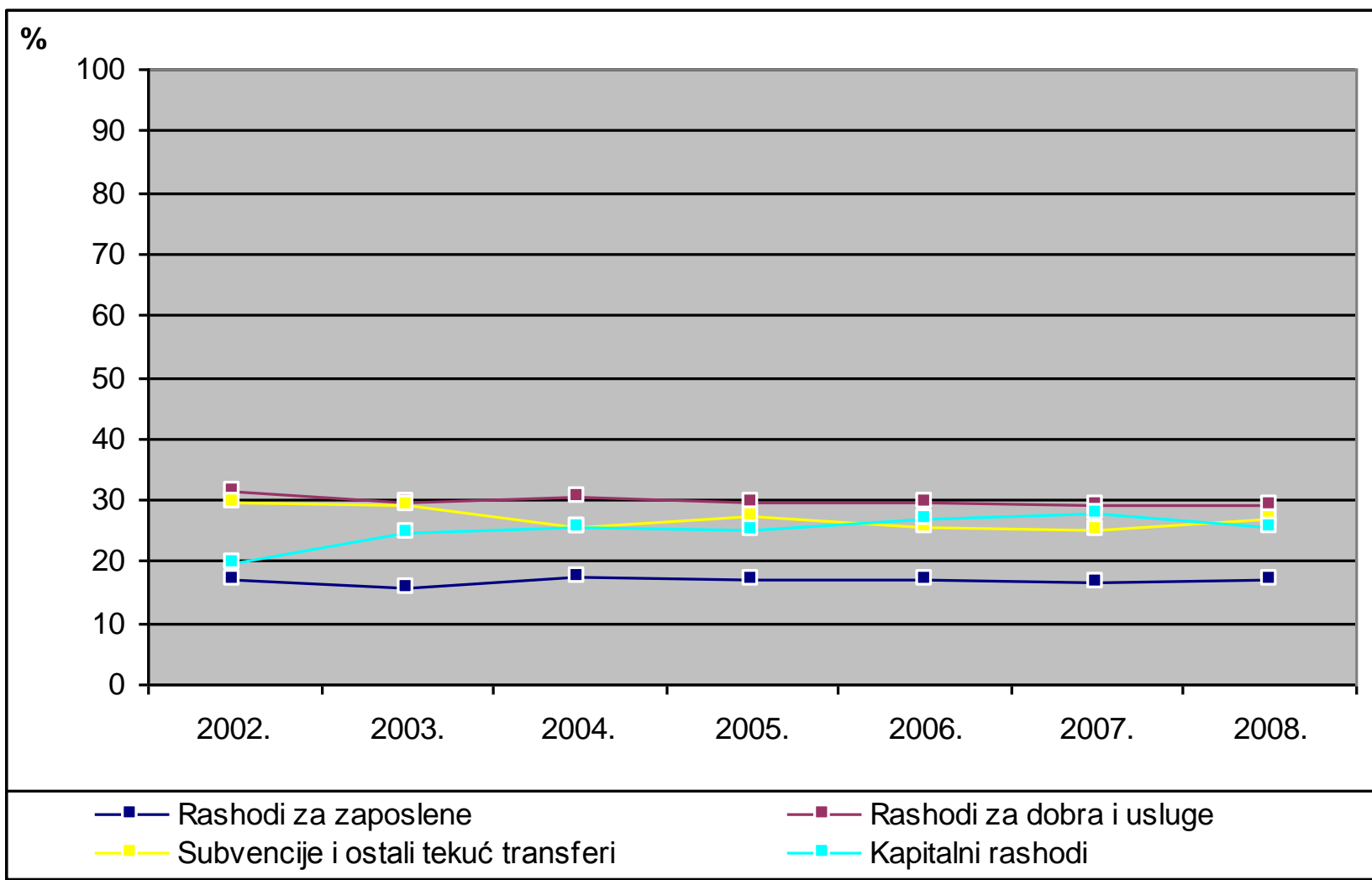
UKUPNI PRIHODI LOKALNIH JEDINICA



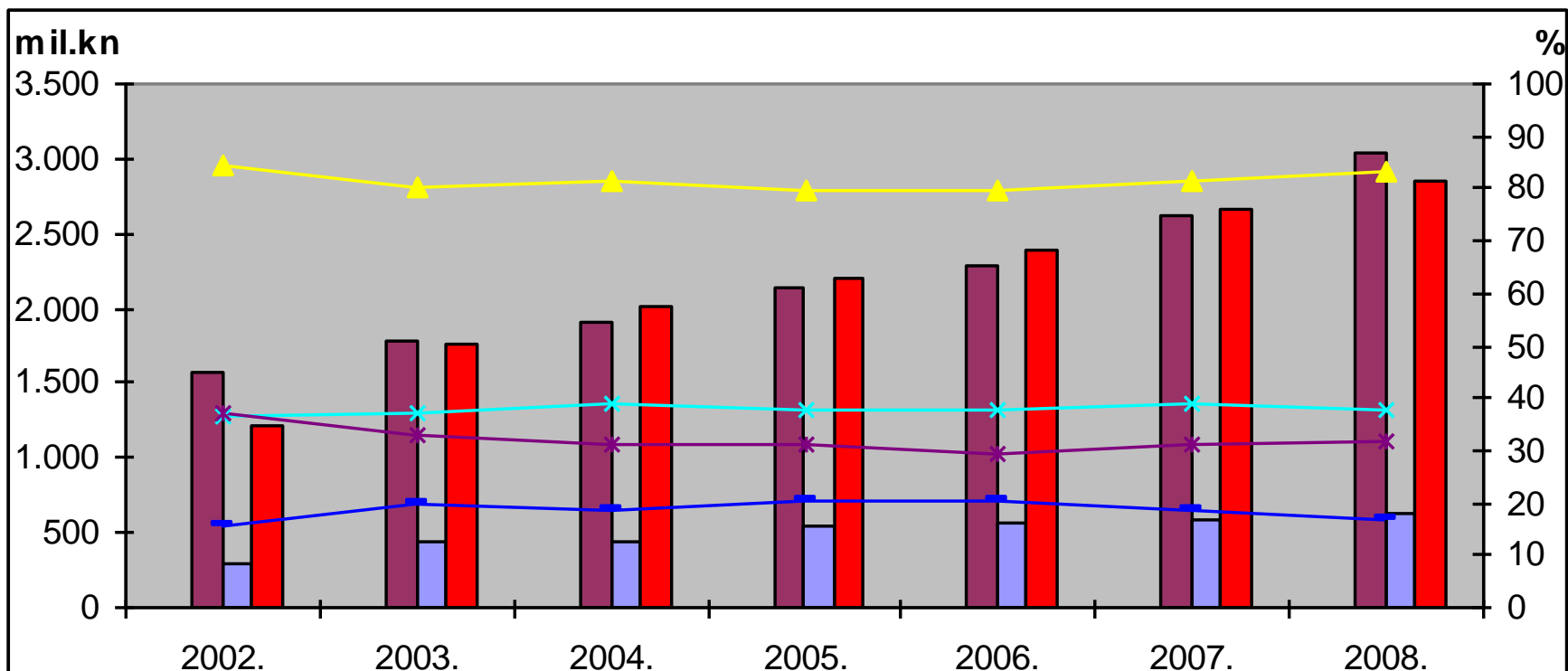
UKUPNI RASHODI LOKALNIH JEDINICA



UKUPNI RASHODI LOKALNIH JEDINICA



RASHODI I POREZNI PRIHODI ŽUPANIJA



■ Tekući rashodi

■ Porezni prihodi

—×— Rashodi za dobra i usluge

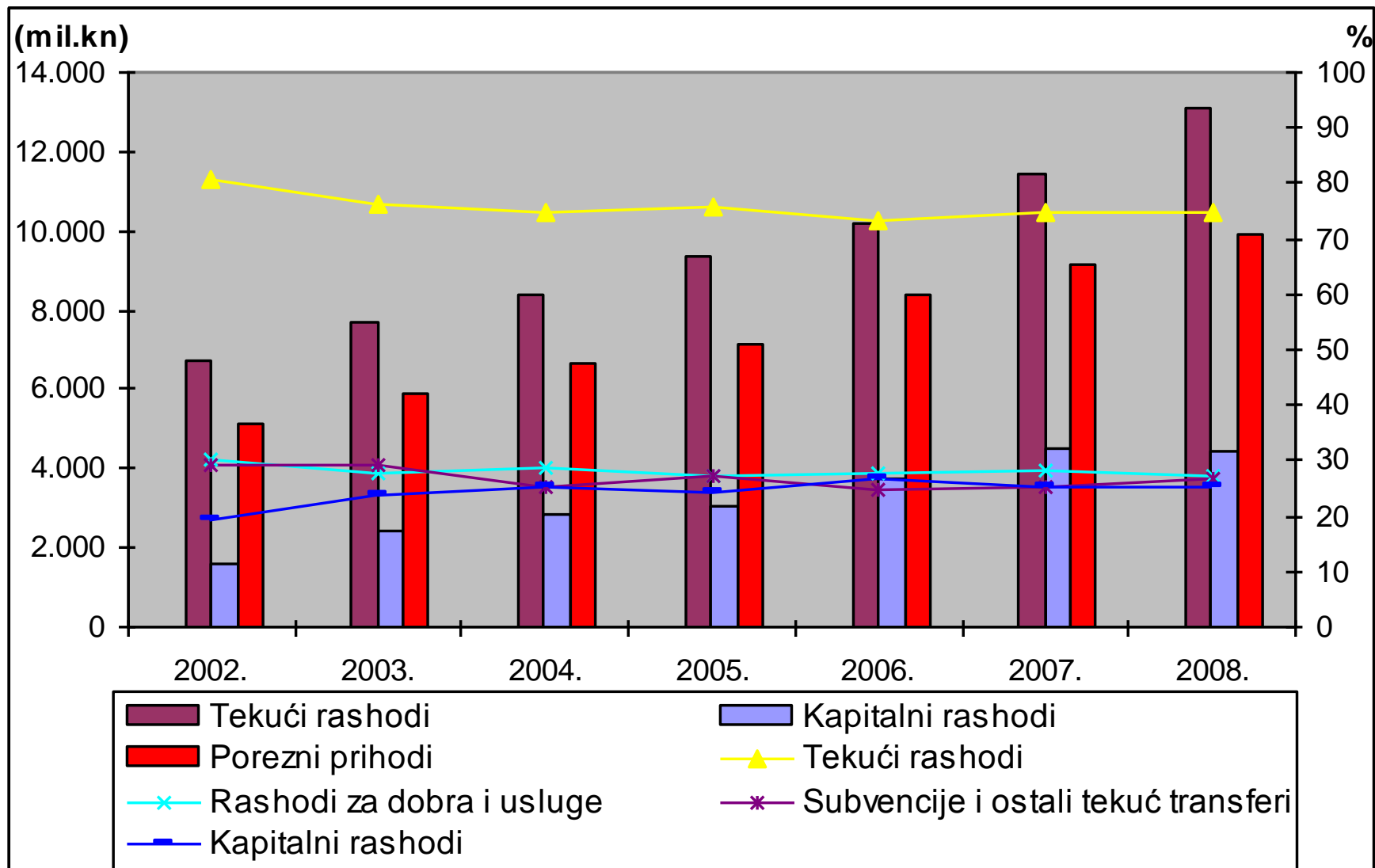
—■— Kapitalni rashodi

■ Kapitalni rashodi

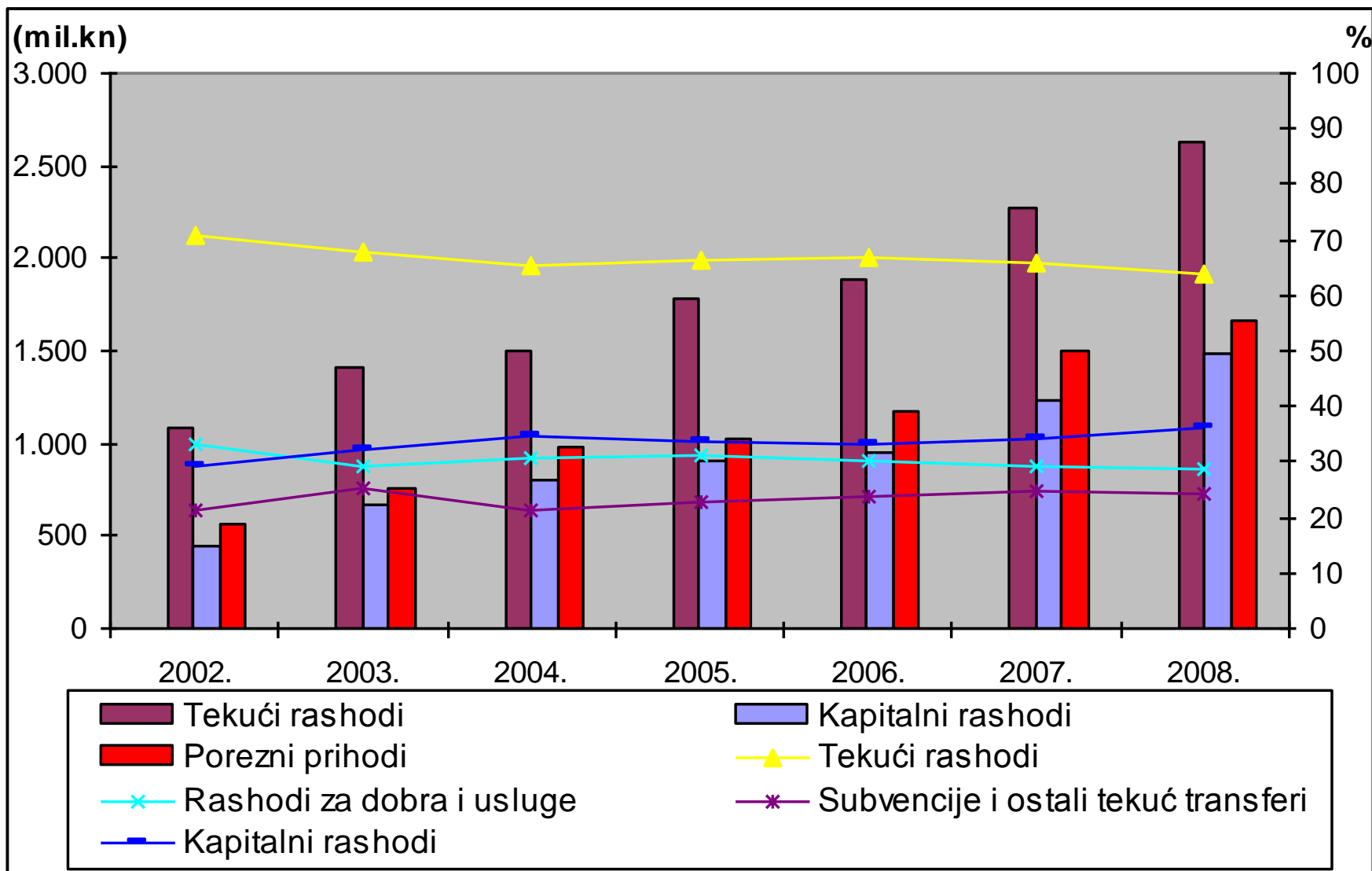
—▲— Tekući rashodi

—*— Subvencije i ostali tekuć transferi

RASHODI I POREZNI PRIHODI GRADOVA



RASHODI I POREZNI PRIHODI OPĆINA





SADAŠNJE STANJE

- Previše složena teritorijalna struktura
- Neuravnotežena struktura lokalnih jedinica
- Nedovoljna efikasnost lokalnih jedinica
- Centralizirana decentralizacija
- Slabi razvojni potencijali
- Politički sustav pomoći/uspješnosti
- Nema pokazatelja uspješnosti



PRIJEDLOG PROMJENA

- Nova uloga lokalnih jedinica
- Reforma teritorijalnog ustroja
- Koncentracija funkcija
- Decentralizacija
- Jačanje upravnog i kapaciteta za strateško planiranje
- Uvođenje sustava upravljanja kvalitetom
- Promjena strukture rashoda



HVALA NA PAŽNJI